

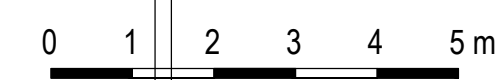
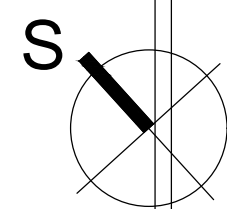
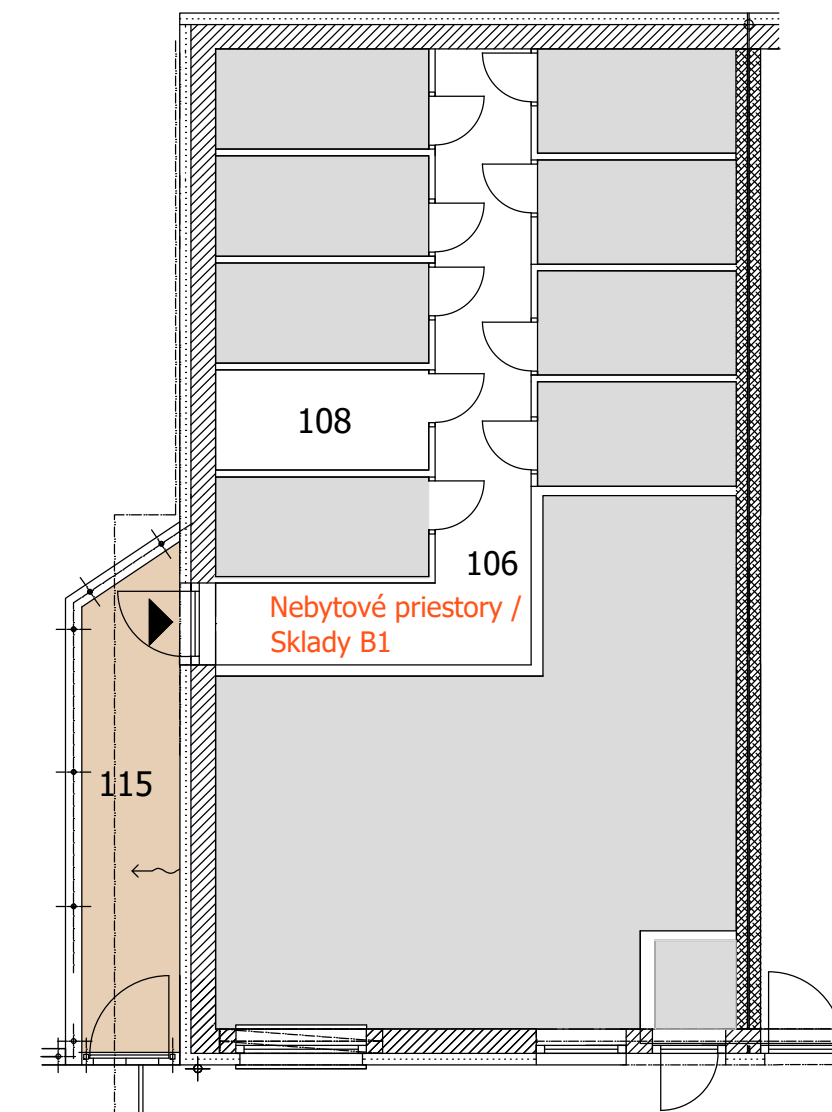
Byt B1.3

Ozn.	Účel miestnosti	Plocha (m ²)
301	Vstupná hala	8,16
302	WC	1,90
303	Spálňa rodičov	11,32
304	Kúpeľňa	5,90
305	Obývacia izba s kuchyňou	30,95
306	Komora	2,73
307	Spálňa detí	12,97
Úžitková plocha bytu		73,93
108	Sklad	2,94
308	Lodžia	6,19
312	Terasa	11,25
313	Záhrada	3,25
P27	Parkovacia plocha	11,68

Spoločné priestory

309	Závetrie	3,51
310	Zádverie	2,37
106	Chodba ku skladam	10,21
115	Chodník ku skladam	6,89

Dom "B" Prízemie - sklady



Riešenie zariadenia je ilustračné. Skutočné rozmery a plochy môžu vykazovať drobné odchýlky.

Rodinný dom "B" - 1. poschodie

Príloha č. 1: Pôdorys Bytu č. B1.3 v dome B1 - 1.NP, sklad č. 108 v dome B1 a parkovacieho státia č. P27