



Byt B1.3

Dom	B	
Podlažie	1. poschodie	
Počet izieb	3	
Ozn.	Účel miestnosti	Plocha (m ²)
301	Vstupná hala	8,33
302	WC	1,94
303	Spáľňa rodičov	11,55
304	Kúpeľňa	6,02
305	Obývacia izba s kuchyňou	31,58
306	Komora	2,79
307	Spáľňa detí	13,23

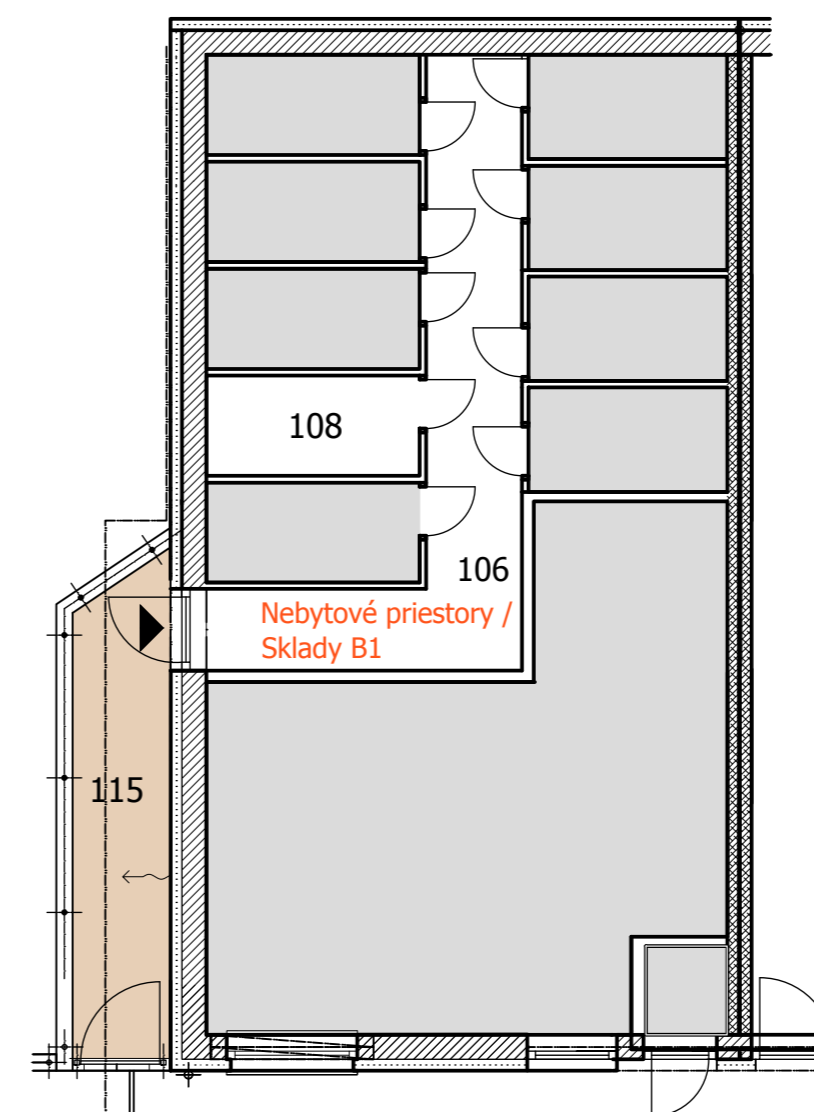
Úžitková plocha bytu **75,44**

108	Sklad	3,00
308	Lodžia	6,32
312	Terasa	11,25
313	Záhrada	21,9
P27	Parkovacia plocha	11,92

Spoločné priestory

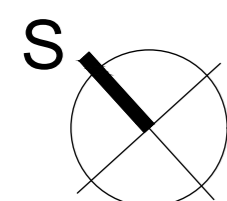
309	Závetrie	3,58
310	Zádverie	2,42
106	Chodba ku skladam	10,42
115	Chodník ku skladam	7,03

Dom "B" Prízemie - sklady



Rodinný dom "B" - 1. poschodie

Príloha č. 1: Pôdorys Bytu č. B1.3 v dome B1 - 1.NP, sklad č. 108 v dome B1 a parkovacieho státia č. P27



0 1 2 3 4 5 m

Riešenie zariadenia je ilustračné. Skutočné rozmery a plochy môžu vykazovať drobné odchýlky.