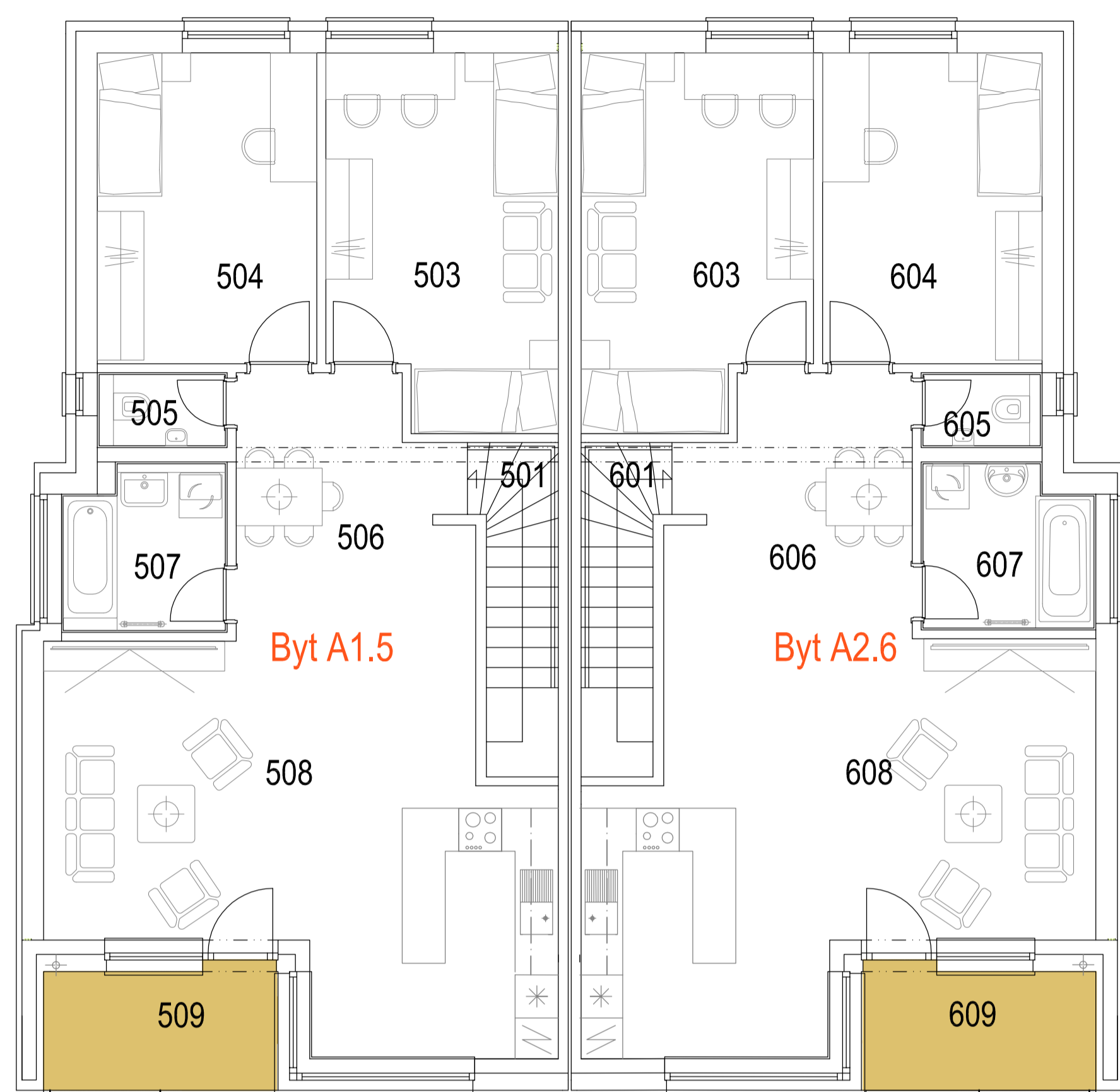


## Dom "A" - 2.NP - byty 3-izbové

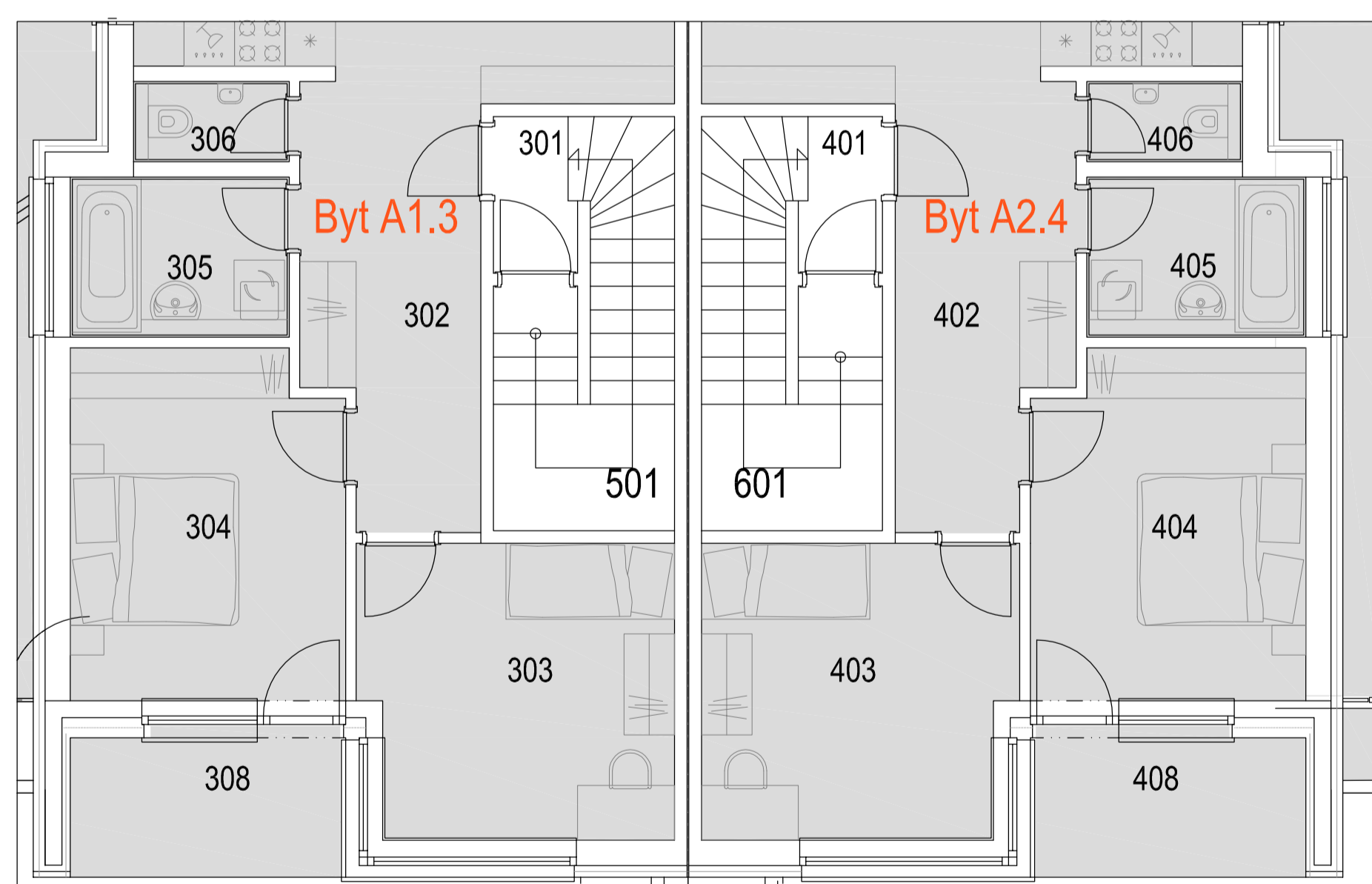


## Byty - 3-izbové

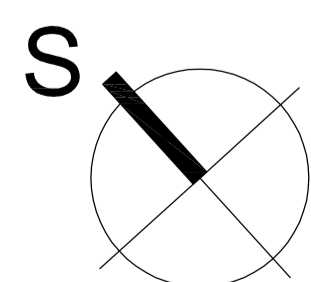
Byt		A1.5
Dom		A
Podlažie		2. poschodie
Počet izieb		3
Ozn.	Účel miestnosti	Plocha (m <sup>2</sup> )
503	Spálňa rodičov	15,72
504	Spálňa detí	12,99
505	WC	1,85
506	Vstupná hala	14,98
507	Kúpeľňa	5,04
508	Obývacia izba s kuchyňou	28,64
Úžitková plocha bytu		79,22
501	Schodisko z 1.NP	8,41
107	Sklad	2,94
509	Lodžia	5,30

Byt		A2.6
Dom		A
Podlažie		2. poschodie
Počet izieb		3
Ozn.	Účel miestnosti	Plocha (m <sup>2</sup> )
603	Spálňa rodičov	15,72
604	Spálňa detí	12,99
605	WC	1,72
606	Vstupná hala	14,98
607	Kúpeľňa	5,70
608	Obývacia izba s kuchyňou	28,64
Úžitková plocha bytu		79,76
601	Schodisko z 1.NP	8,41
108	Sklad	2,94
608	Lodžia	5,30

## Rodinný dom "A" - 1.NP - schodisko do bytov 2.NP



## Rodinný dom "A" - Prízemie - sklady, parking



0 1 2 3 4 5 m

Riešenie zariadenia je ilustračné. Skutočné rozmery a plochy môžu vykazovať drobné odchýlky.



Rodinný dom "A" - 2. poschodie