

### Byt A1.3

Dom	A
Podlažie	1. poschodie
Počet izieb	3

Ozn.	Účel miestnosti	Plocha (m <sup>2</sup> )
302	Predsieň	9,35
303	Spálňa detí	12,45
304	Spálňa rodičov	12,83
305	Kúpeľňa	4,60
306	WC	1,64
307	Obývacia izba s kuchyňou	31,68

Úžitková plocha bytu 72,54

105	Sklad	2,94
309	Terasa	8,23
310	Záhrada	150,77
308	Lodžia	5,30

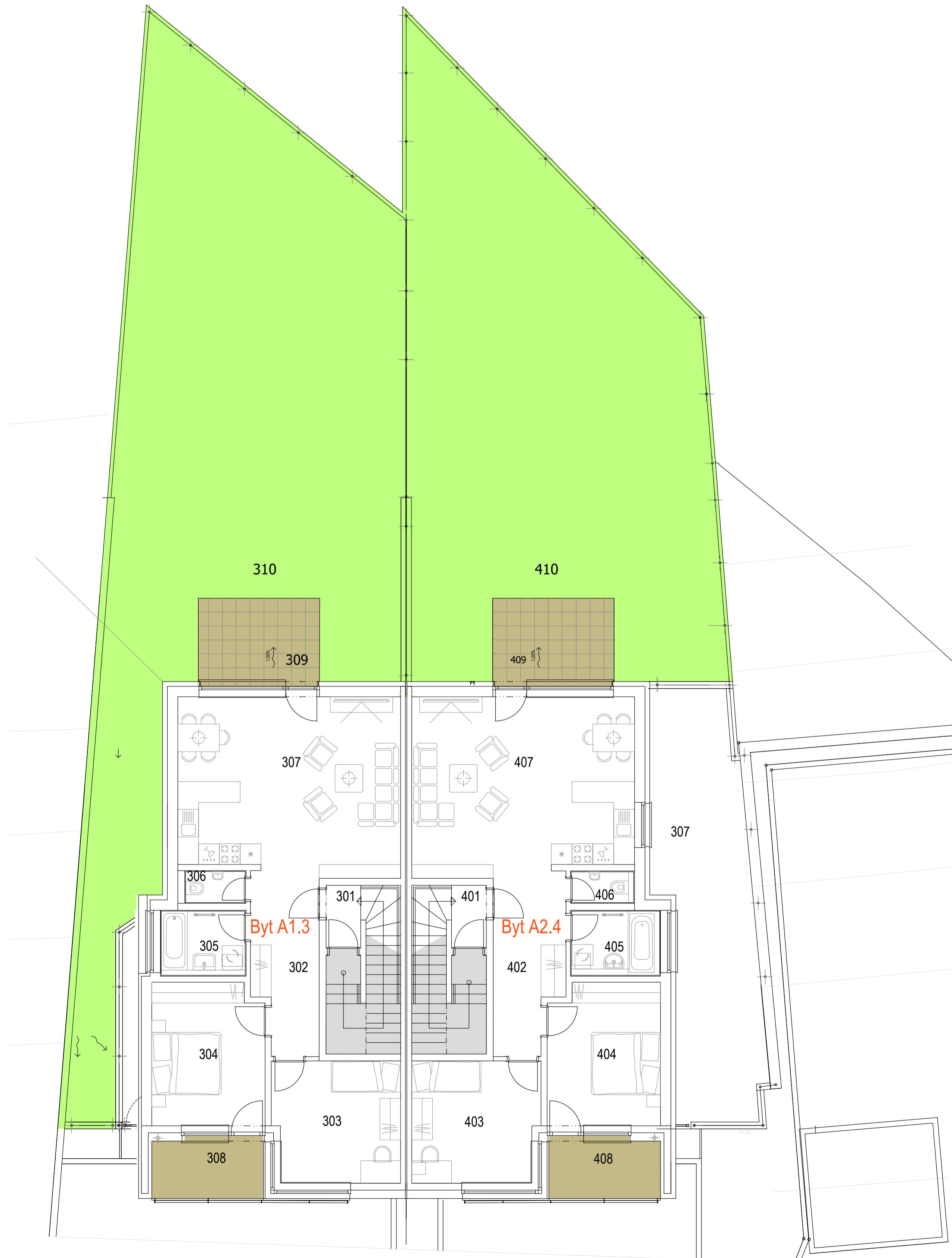
### Byt A2.4

Dom	A
Podlažie	1. poschodie
Počet izieb	3

Ozn.	Účel miestnosti	Plocha (m <sup>2</sup> )
402	Chodba	9,78
403	Spálňa detí	12,45
404	Spálňa rodičov	12,83
405	Kúpeľňa	4,84
406	WC	1,72
407	Obývacia izba s kuchyňou	31,68

Úžitková plocha bytu 73,29

106	Sklad	2,94
409	Terasa	8,23
410	Záhrada	122,28
408	Lodžia	5,30



Dom "A" Prízemie - Sklady a parkovacie miesta



### Rodinný dom "A" - 1. poschodie

0 1,5 3 4,5 6 7,5 m

Riešenie zariadenia je ilustračné. Skutočné rozmery a plochy môžu vykazovať drobné odchýlky.